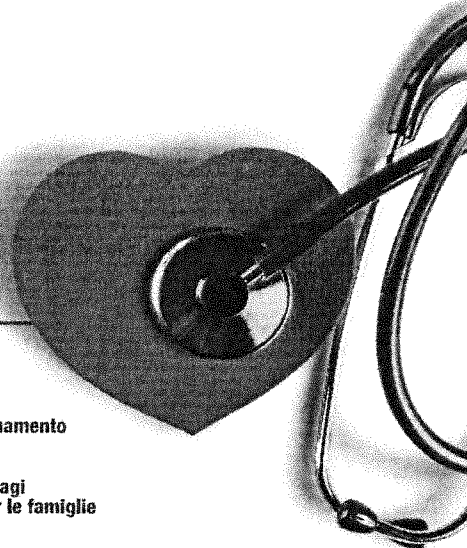


# I VANTAGGI DEL NUOVO PERCORSO DI CURA PER IL PAZIENTE CRONICO



**PIÙ** qualità della vita  
**MENO** stress

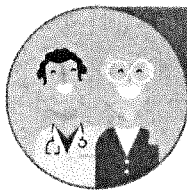
**PIÙ** personalizzazione  
delle cure  
**MENO** file e attese

**PIÙ** accompagnamento  
**MENO** disagi  
per le famiglie



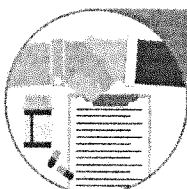
## 1. CHI È IL PAZIENTE CRONICO?

Il cronico è un paziente che si trova nella condizione di dover convivere nel tempo con una o più patologie che, se ben controllate, permettono una buona qualità della vita. Le malattie croniche ad oggi più diffuse sono quelle cardio-cerebrovascolari, respiratorie, oncologiche, i disturbi neurologici e il diabete. Per una presa in carico efficace queste patologie richiedono un approccio clinico-assistenziale diverso dai tradizionali percorsi di cura.



## 2. LA SCELTA DI UN MEDICO GESTORE DI FIDUCIA

Nel nuovo modello di presa in carico, il cittadino sceglie il medico al quale affidare la cura della propria patologia, l'organizzazione e la gestione del relativo percorso terapeutico. Il medico gestore garantisce il coordinamento e l'integrazione tra i differenti livelli di cura e i vari attori del Sistema Sanitario e Sociosanitario Lombardo (Medici di Medicina Generale/Pediatri di Libera Scelta, Medici Specialisti, Strutture Sanitarie e Sociosanitarie pubbliche e private, Farmacie, Infermieri, ecc.).



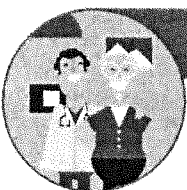
## 3. IL PERCORSO PERSONALIZZATO

Il paziente ufficializza la scelta del proprio medico gestore, dichiarando la sua formale adesione al nuovo percorso di accompagnamento e stringendo un patto di cura. In seguito il medico programma annualmente, insieme al paziente, tutti gli interventi sanitari e sociosanitari necessari per un miglior controllo della sua patologia, garantendo così cure più appropriate, controlli puntuali e periodici.



## 4. L'ORGANIZZAZIONE DI VISITE ED ESAMI

Il medico scelto dal paziente per l'accompagnamento nel nuovo percorso di presa in carico assicura la prenotazione di visite, esami ed altri servizi in coerenza con le necessità del paziente e con il suo programma di cura.



## 5. IL VALORE DELL'ACCOMPAGNAMENTO

Grazie alla presa in carico, il paziente è accompagnato nella gestione di tutti gli adempimenti burocratici collegati alla patologia. Il cittadino in questo modo viene sollevato, lungo l'intero percorso di cura, da stress e preoccupazioni legati alla gestione della propria cronicità, guadagnando così tempo e qualità di vita per sé e per i propri familiari.

Se vuoi saperne di più, vai su [www.regione.lombardia.it](http://www.regione.lombardia.it) o chiama

Numero Verde  
**800-638638**

 Regione  
Lombardia

Con il

## NUOVO PERCORSO DI CURA PER I PAZIENTI CRONICI



PIÙ QUALITÀ DELLA VITA

PIÙ PERSONALIZZAZIONE  
DELLE CURE

PIÙ ACCOMPAGNAMENTO



MENO STRESS

MENO FILE E ATTESE

MENO DISAGI PER LE FAMIGLIE

Nuovo percorso  
di cura per i pazienti cronici.  
Un'opportunità in più  
per migliorare  
la qualità della tua vita.

Se vuoi saperne di più,  
vai su [www.regione.lombardia.it](http://www.regione.lombardia.it)  
o chiama

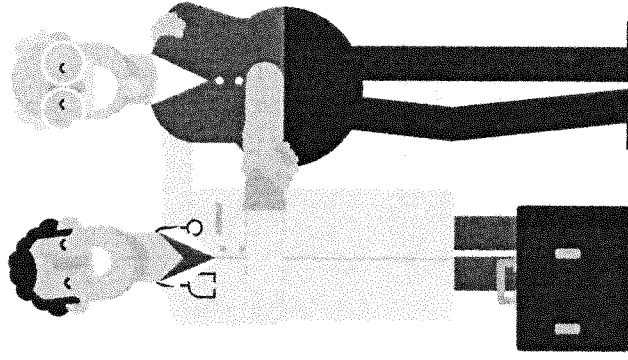
Numero Verde

**800-638638**



YouTube

# VANTAGGI DEL NUOVO PERCORSO DI CURA PER IL PAZIENTE CRONICO



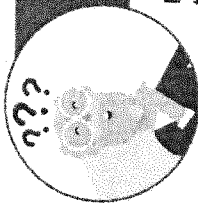
Regione  
Lombardia

## IL PERCORSO DI PRESA IN CARICO: UNA NUOVA OPPORTUNITÀ PER I PAZIENTI CRONICI

Dai primi mesi del 2018 sarà attivato, in Lombardia, un nuovo modello di presa in carico per i cittadini affetti da patologie croniche. Nel nuovo modello un medico gestore organizza tutti i servizi sanitari e socio-sanitari per rispondere ai bisogni del singolo paziente, programmando prestazioni ed interventi di cura specifici, prescrivendo le cure farmacologiche più appropriate, alleggerendo così il paziente dalla responsabilità di prenotare visite ed esami. I pazienti cronici che lo desiderano, potranno aderire e godere di tutti questi benefici.

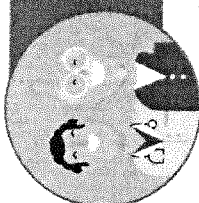
## PERCHÉ SCEGLIERE IL NUOVO MODELLO DI PRESA IN CARICO?

Prendere in carico significa letteralmente "farsi carico dei problemi dell'altro". Con il nuovo modello, Regione Lombardia garantisce al cittadino affetto da patologie croniche un migliore accesso alle cure, un'assistenza sanitaria e socio-sanitaria continuativa per fornire in questo modo una risposta semplice ad una complessa domanda di cure integrate.



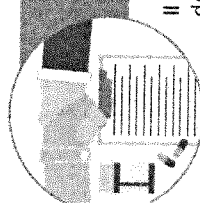
### 1. CHI È IL PAZIENTE CRONICO?

Il cronico è un paziente che si trova nella condizione di dover convivere nel tempo con una o più patologie che, se ben controllate, permettono una buona qualità della vita. Le malattie croniche ad oggi più diffuse sono quelle cardio-cerebrovascolari, respiratorie, oncologiche, i disturbi neurologici e il diabete. Per una presa in carico efficace queste patologie richiedono un approccio clinico-assistenziale diverso dai tradizionali percorsi di cura.



### 2. LA SCELTA DI UN MEDICO GESTORE DI FIDUCIA

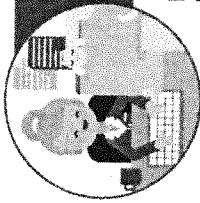
Nel nuovo modello di presa in carico, il cittadino sceglie il medico al quale affidare la cura della propria patologia, l'organizzazione e la gestione del relativo percorso terapeutico. Il medico gestore garantisce il coordinamento e l'integrazione tra i differenti livelli di cura e i vari attori del Sistema Sanitario e Socio-sanitario Lombardo (Medici di Medicina Generale/Pediatri di Libera Scelta, Medici Specialisti, Strutture Sanitarie e Socio-sanitarie pubbliche e private, Farmacie, Infermieri, ecc.).



### 3. IL PERCORSO PERSONALIZZATO

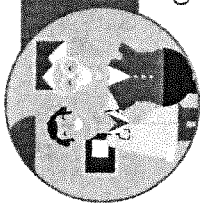
Il paziente ufficializza la scelta del proprio medico gestore, dichiarando la sua formale adesione al nuovo percorso di accompagnamento e stringendo un

patto di cura. In seguito il medico programma annualmente, insieme al paziente, tutti gli interventi sanitari e socio-sanitari necessari per un miglior controllo della sua patologia, garantendo così cure più appropriate, controlli puntuali e periodici.



### 4. L'ORGANIZZAZIONE DI VISITE ED ESAMI

Il medico scelto dal paziente per l'accompagnamento nel nuovo percorso di presa in carico assicura la prenotazione di visite, esami ed altri servizi in coerenza con le necessità del paziente e con il suo programma di cura.



### 5. IL VALORE DELL'ACCOMPAGNAMENTO

Grazie alla presa in carico, il paziente è accompagnato nella gestione di tutti gli adempimenti burocratici collegati alla patologia. Il cittadino in questo modo viene sollevato, lungo l'intero percorso di cura, da stress e preoccupazioni legati alla gestione della propria cronicità, guadagnando così tempo e qualità di vita per sé e per i propri familiari.